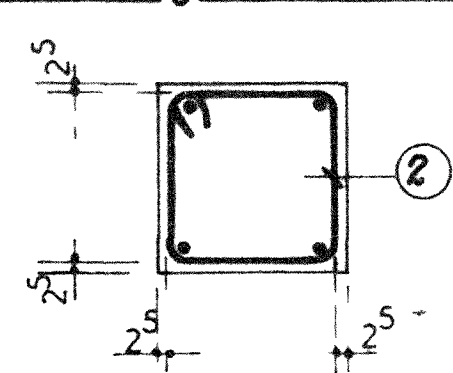
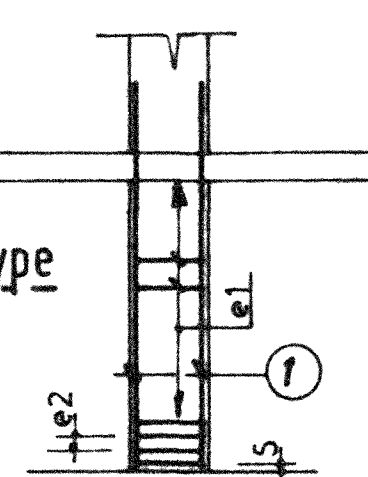


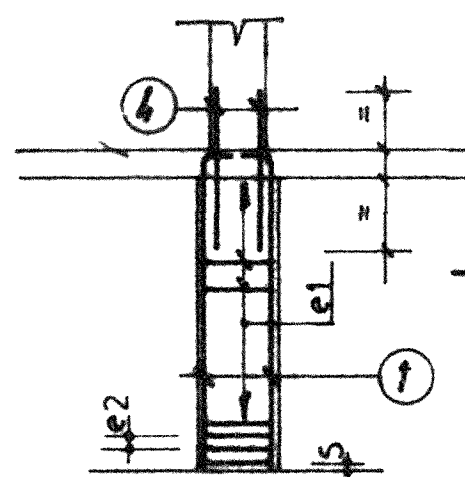
Enrobages des aciers



cas type



cas avec att.



N° POTEAUX	Nbre semb.	Sections	ACIERS VERTICAUX n°1	ACIERS VERTICAUX n°1	ACIERS HORIZONTALS n°2	ATTENTES Voiles n°3	ATTENTES Poteaux n°4
AJ20	1	20x30	4 HA 16 4.60		19 HA 6 0.95		
AK20;AL20	2	20x40	4 HA 14 4.55		19 HA 6 0.30		
AM20	1	20x40	4 HA 16 4.60		16 HA 6 1.15		
AN20	1	20x30	6 HA 14 4.55		16 HA 6 0.30		
AO20	1	20x30	6 HA 10 4.45		15 HA 6 1.15		
AK21;AK22	2	40x40	6 HA 12 4.50		15 HA 6 0.30		
AL21	1	40x50	4 HA 14 4.55		16 HA 6 0.95		
AM21	1	40x50	4 HA 16 4.60		16 HA 6 0.30		
AN21	1	20x50	4 HA 14 4.55		17 HA 6 0.95		
AO21	1	20x50	4 HA 12 4.45		17 HA 6 0.30		
AL22;AM22	2	40x40	4 HA 12 4.50		19 HA 6 1.55		
AM22	1	20x50	4 HA 14 4.55		19 HA 6 0.50		
AO22	1	20x50	4 HA 10 4.45		16 HA 6 1.15		
AK23	1	20x40	6 HA 14 4.55		15 HA 6 0.30		
AL23;AM23	2	30x40	4 HA 14 4.55		16 HA 6 1.35		
AN23	1	20x40	4 HA 14 4.55		16 HA 6 0.40		
AJ24	1	20x40	6 HA 16 4.60		15 HA 6 1.15		
AK24	1	40x40	4 HA 16 4.60		13 HA 6 1.15		
AM24;AL24	2	40x40	4 HA 16 4.60		15 HA 6 0.30		
AN24	1	20x40	4 HA 14 4.55		16 HA 6 0.50		
AJ24b	1	20x60	4 HA 12 4.45		14 HA 6 1.55		
AK24b	1	40x60	4 HA 14 4.55		17 HA 6 0.30		
AL24b;AM24b	2	40x60	4 HA 14 4.55		15 HA 6 1.95		
AN24b	1	20x60	4 HA 14 4.55		15 HA 6 0.50		
AJ25b	1	20x60	4 HA 16 4.60		16 HA 6 1.55		
AK25b	1	40x60	4 HA 16 4.60		16 HA 6 0.30		
AL25b	1	40x115	4 HA 14 4.55		15 HA 6 3.10		
AM25a	1	40x60	4 HA 16 4.60		15 HA 6 0.50		
AN25a	1	20x60	4 HA 14 4.55		14 HA 6 1.35		
AL25c	1	40x40	4 HA 16 4.60		15 HA 6 1.55		
AM25c	1	40x40	4 HA 16 4.60		15 HA 6 1.55		
AN25c	1	20x50	4 HA 16 4.60		15 HA 6 0.30		
AJ26	1	20x50	4 HA 16 4.60		15 HA 6 1.55		
AK26	1	40x40	6 HA 16 4.60		15 HA 6 0.50		
AL26	1	20x40	4 HA 14 4.55		16 HA 6 1.15		
AM26	1	20x40	6 HA 10 4.45		16 HA 6 0.30		
AM-AN26	1	20x30	4 HA 10 4.45		16 HA 6 0.30		

N°	Longueur	ACIER TOR T		ACIER BOUL B	
		Poids	Longueur	Poids	Longueur
6	1264.25	280.66			
8	0.00				
10	0.00				
12	115.40	21.38			
14	222.84	137.83			
16	528.08	634.82			
18	390.60	616.36			
20	0.00				
22	0.00				
24	0.00				
TOTAL	2521.47	1150.20	636.60	93.45	
à MOYEN		10.70		3.00	

RECOLEMENT

Indiquer position des aciers dans poteaux carrés.

Modifier armatures poteau AM 26

MODIFIER POTEAU AN 25

CENTRE HOSPITALIER REGIONAL DE MONTPELLIER

S.G.I.C.
4 PLACE RADU
DAUTRY-75015
PARIS

ARCHITECTE
OEF DE FIL
S. PHILIPPE
5 RUE DE LA CORNE
DE CENTRE
33000 - BORDEAUX
TEL. 05 57 35 77

MAITRE D'OUVRAGE
V.E.S.E.

RECOLEMENT

BOUTEILLE

301 AVENUE DU GENERAL DE GAULLE - BORDEAUX - GIRONDE
BP N°10 - TEL. 05 57 35 77 - FAX 05 57 35 77

BLOCS: 6000 A1-6000 B1

ZONE II

POTEAUX Hauteur NIVEAU I

ARMATURES

LOT 7

PLAN II

SA 152

DATE 3.07.1979

DES

COFFRAGE . REPERAGE Voir plan SC102
ZONE II E